

1 EEN TEMPLATE IN AUTOCAD

Een tekening in AutoCAD wordt altijd gestart vanaf een leeg document. Dit kan van een lege tekening, maar handiger en vooral veiliger is om te werken met een template.

Dit is een type document dat heel wat standaard instellingen kan bevatten zoals layers, units, titelkader, standaard blocks,...

Nu is het de bedoeling om een template aan te maken die we gaandeweg beter zullen maken.

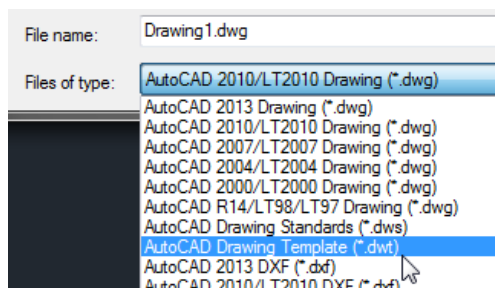
Een goede template kan er voor zorgen dat je veel sneller aan het werk kan dan zonder.

1.1 DE START

Open een willekeurig bestand en bewaar dit als je template. Dit doe je door te kiezen voor:

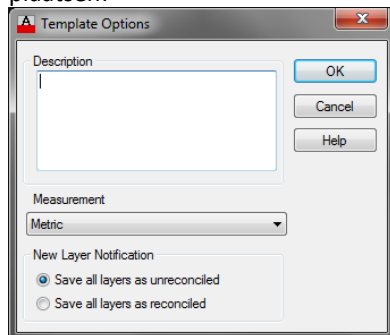
File – Save as...

Onderaan het dialoogvenster zie je dat je het bestand een naam kan geven en eronder kan je voor een bestandstype kiezen. Kies hier voor AutoCAD Drawing Template (*.dwt):



Kies bovenaan voor een geschikte locatie en als bestandsnaam een voor jou duidelijke naam.

Na het bewaren krijg je nog een venster te zien waar je eventueel wat extra informatie over je template kan plaatsen:



Dit is vooral waardevol als je met verschillende mensen samen werkt en/of meerdere templates in gebruik hebt.

Zorg dat Measurement op Metric staat en klik op OK.

Nu heb je een template waarvan je altijd kan starten. Deze is uiteraard nog niet naar wens, we zullen deze verder moeten aanpassen.

1.2 LAYERS TOEVOEGEN

Layers zijn noodzakelijk om een goede en werkbare tekening te maken. Deze kunnen op ontelbaar veel manieren gebruikt worden. Er bestaan ook normen voor, maar deze worden nauwelijks gevolgd. Het is vooral van belang dat je een goede layerstructuur afspreekt met je collega's of klanten, deze aanmaakt en je je hier aan houdt.

Open de layermanager  en maak en maak je layerstructuur aan naar wens.

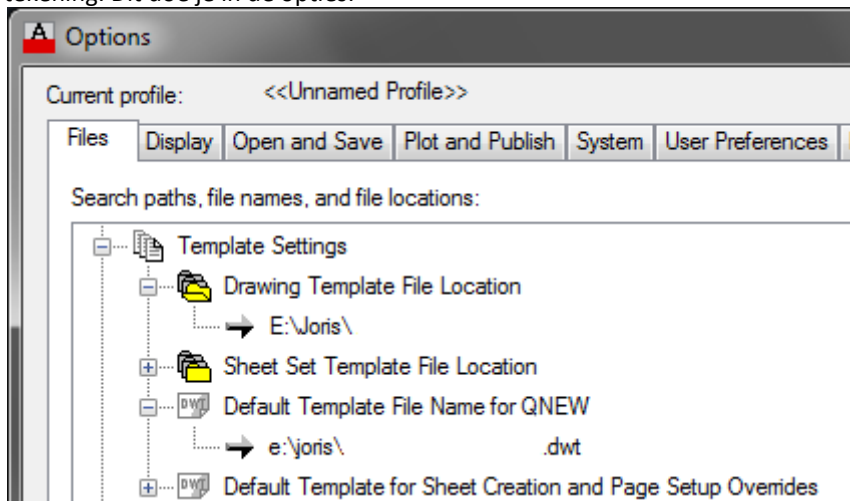
Vergeet niet tijdig je werk te bewaren. Bovenaan kan je steeds zien onder welke bestandsnaam je aan het opslaan bent:

AutoCAD 2013 Joris.dwt

Zolang je de extensie .dwt ziet staan ben je aan je template aan het werken. Het is niet de bedoeling dat je tekent in dit bestand.

1.3 STANDAARD TEMPLATE

Nu is het nog nodig om AutoCAD te vertellen dat je dit bestand altijd als basis wil gebruiken voor een nieuwe tekening. Dit doe je in de opties:



We kunnen hier 2 zaken instellen:

Drawing Template File Location: Map waar jouw templates (verschillende bestanden) te vinden zijn

Default Template File Name for QNEW: Template (1 bestand) dat gebruikt wordt als basis voor een nieuwe tekening.

Voor alle volgende tekeningen zullen we gebruik maken van deze template als start. Gaandeweg zullen we de template ook uitbreiden met extra zaken.